

بِسْمِ اللَّهِ الرَّحْمَنِ الرَّحِيمِ

مجموعه آموزشی - فرهنگی
دانشگاه فردوسی مشهد

Ferdowsi University of Mashhad
Educational and Cultural Complex

(بهشهر - منطقه زاغمرز)

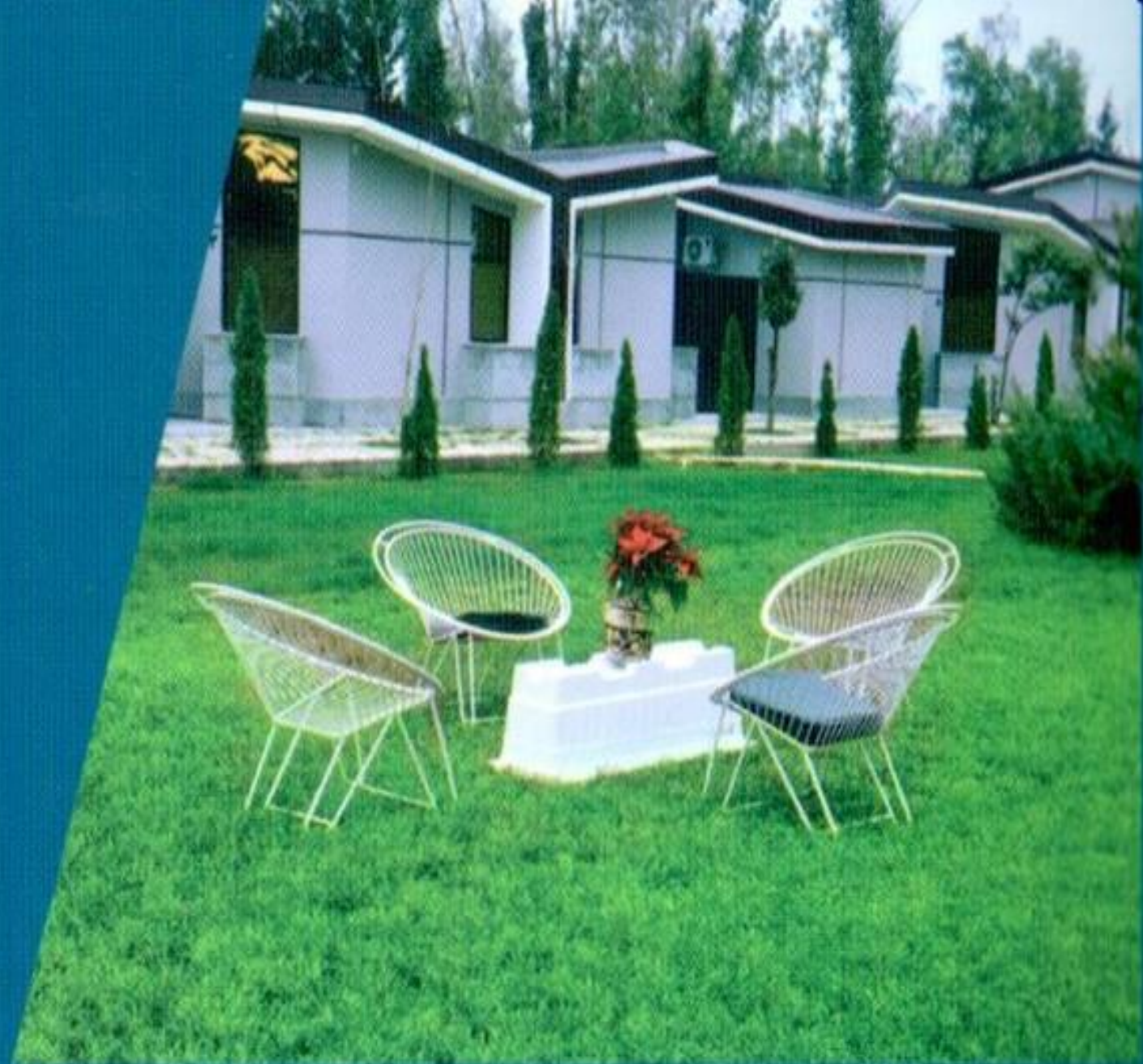




با عنایت خداوند متعال و در سایه دولت تدبیر و امید، برای ایجاد انگیزه و تقویت روحیه‌ی اعضای محترم هیات علمی، کارکنان و بازنشستگان عزیز دانشگاه بزرگ فردوسی و خانواده آنان، در سال ۱۳۹۴ کلنگ ساخت مجموعه آموزشی - فرهنگی دانشگاه در منطقه زاغمرز به شهر بازمینی به مساحت ۳ هکتار زده شد که با حمایت‌های بی دریغ ریاست دانشگاه (دکتر کافی) و معاونت اداری و مالی (دکتر باباخانی) و تلاش و زحمات صادقانه مدیریت اداری و پشتیبانی، حوزه ساختمان‌ها و تاسیسات و ستاد رفاهی دانشگاه (دکتر انصاری) و همه دست‌اندرکاران تلاشگر در اسفند ماه ۱۳۹۶ به بهره‌برداری رسید.

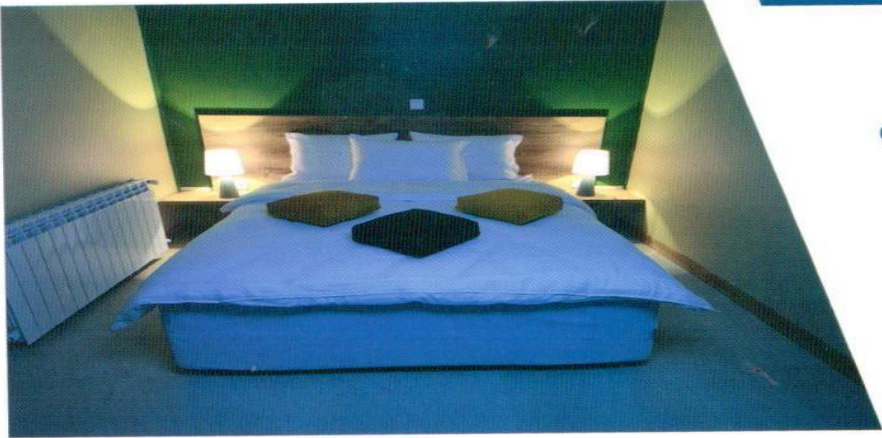
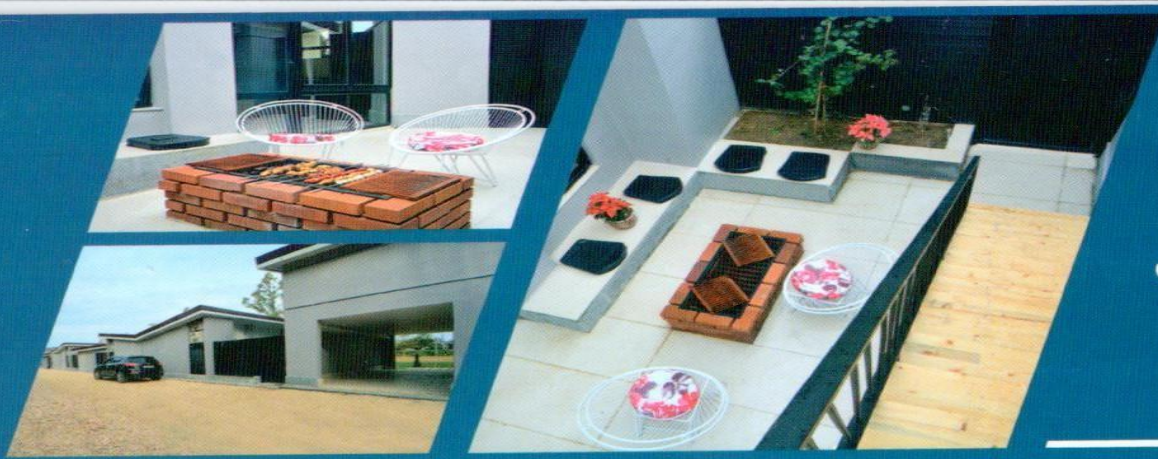


فضایی سرسبز
زیبا و دلنشین





فضای خانوادگی
و آرامش بخش



سوئیت های اقامتی
با تجهیزات کامل
و حریم اختصاصی
تعریف شده خانوادگی



۱۹ عدد	۶۰ متر مربع	یک خوابه
۱۶ عدد	۸۳ متر مربع	دو خوابه
۳ عدد	۱۰۸ متر مربع	سه خوابه
۳۸ عدد	۲۹۹۸ متر مربع	جمع



ساحل اختصاصی
کافی شاپ و
رستوران



مجموعه آموزشی - فرهنگی

دانشگاه فردوسی مشهد

Ferdowsi University of Mashhad
Educational and Cultural Complex

(بهشهر - منطقه زاغمرز)

مازندران - بهشهر

زاغمرز - بعد از میدان بندر امیر آباد (به طرف نیروگاه نکاء)

مجموعه آموزشی - فرهنگی دانشگاه فردوسی مشهد

۰۱۱۳۴۶۲۲۴۳۷-۸